



“思考する”積算見積プロセス

建築みつも郎 17

更なる操作性の向上と商機をつかむ管理術で、
工事見積提出の効率化と成約率に繋げる機能を新搭載。



KMBA大賞
みつも郎シリーズは
四半世紀を超える
歴史と実績を持つ
ソフトウェアです。



— 適格請求書 —
**インボイス対応
書式30種収録**
※複数税率の混在未対応

「自由レイアウト」の活用で
必要記載項目(登録番号・消費税額
・適用税率(10%))の印刷が可能

建築みつも郎 17 スタンドアロン版

建築みつも郎 17

本体価格 **80,000円**+消費税
DVD-ROM版: JANコード 4532158317007

スタンドアロン版 動作環境

本体	日本語Microsoft Windows 11 / 10のOSが動作するパーソナルコンピュータ
必要OS	日本語Microsoft Windows 11 / 10 ※デスクトップアプリとして稼働 ※64bit版のOS上では32bit互換モード(wow64)で動作 ※Windows 365 非対応
推奨CPU	1.4GHz以上のプロセッサを搭載したIntel互換プロセッサ
メモリ	2GB以上(4GB以上を推奨) ※但しインストールされているドライバやソフトなどWindows環境でメモリ圧迫のある場合は除く
ハードディスク	空き容量6.5GB以上(但し、サンプルマスタをインストールする場合には200MB、 Microsoft .NET Framework 4のインストールには2GB(64bit)もしくは850MB(32bit)の 空き容量が別途必要)また、データ領域、作業領域は別途必要
ディスプレイ	1024×768以上推奨 High Color(65536色)以上推奨 ※OSの拡大縮小設定(テキストサイズ含む)は100%のみ対応 ※4K以上は画面や文字のぼやけなど正常に表示されないため非対応
DVD-ROM	インストール時に必須(内蔵型ドライブのみ、外付ドライブは非対応)
プリンター	使用OSで動作するプリンタードライバを含む環境 インクジェットタイプのA4プリンターでは、紙送りの余白が必要な機種の場合、B5の横置き書 式などで右端に余白が必要な場合があります プリンターと使用OSが対応している場合に連続用紙も使用可能
データベース	Microsoft SQL Server 2017 Express(64bit) ※Microsoft SQL Server 2017 Express(64bit)をインストールするには、 Microsoft .NET Framework 4.6以上が必要 ※データベース領域として最大10GBまで使用可能 ※作成書類は、ファイル形式で管理

新データベース採用のお知らせ

「建築みつも郎 17」に標準搭載していたデータベースシステム「Microsoft SQL Server 2014 SP2 Express」が、Microsoft社から新OS「Windows 11」非対応」という告知がありましたことに関し、「建築みつも郎 17」を「Windows 11」でもご利用いただけるようにするため、新たに「Microsoft SQL Server 2017 Express(64bit)」を採用しました。

そのため、「建築みつも郎 17 スタンドアロン版」「建築みつも郎 17 サイトライセンス」を複数ご購入されている、複数台数のPCでご利用頂いている場合は、インストール済みの「SQL Server」のバージョンを統一してご利用いただく必要があります。また、「Microsoft SQL Server 2017 Express」は、64bit版のみの提供のため、32bit版OSではご利用になれません。予めご了承ください。

建築みつも郎 17 LAN 製品

Microsoft社のSQL Serverが導入されたサーバにデータを置き、各クライアントPCからアクセスしてデータの共有利用・一元管理を実現します。中堅や大規模企業向けのシステム構築が可能です。

LAN Express 製品

3ライセンス 本体価格 **240,000円**+消費税
JANコード 4532158317113

5ライセンス 本体価格 **350,000円**+消費税
JANコード 4532158317120

LAN for SQL 製品

「LAN 製品」を7ライセンス以上ご希望の方向けの製品です。「LAN for SQL 製品」は別途Microsoft SQL Serverが必要です。

LAN 乗換製品

「スタンドアロン製品」から「LAN 製品」へ、または既にご利用いただいている「LAN 製品」のライセンス追加など、既に「建築みつも郎 17」をお持ちいただいている方に「LAN 製品」への乗換商品をご用意。

「建築みつも郎 17 LAN 製品」についての詳細は
コベックホームページ、コベック株式会社、または、
販売窓口までお問い合わせください

【制限事項】●サーバ・クライアント型のネットワーク環境が必要です。Peer to peerのLAN環境では使用できません。●WAN環境(VPNなど)では動作いたしません。●サーバとクライアントは同じセグメントで運用してください。また、すべてのコンピュータが同一のワークグループまたはドメインに属する必要があります。●ネットワーク環境は有線LAN環境での運用を推奨しています。無線LANによる運用はネットワーク機器や利用環境等に依存するため動作保証は行っておりません。●Microsoft SQL Serverのセキュリティ制限により、一部機能の設定にはアカウント名が「Administrator」以外の管理者権限があるアカウントでログインする必要があります。

LAN 製品 動作環境

	サーバ	クライアント
本体	日本語Microsoft Windows Server 2019(64bit) / 2016(64bit) / 2012 R2(64bit) / 2012 R2 Foundation(64bit) / 2012 Foundation(64bit)のOSが稼働するコンピュータ	日本語Microsoft Windows 11 / 10のOSが稼働するパーソナルコンピュータ
必要OS	日本語Microsoft Windows Server 2019(64bit) / 2016(64bit) / 2012 R2(64bit) / 2012 R2 Foundation(64bit) / 2012 Foundation(64bit) ※Hyper-Vなどの仮想モードには対応していません	日本語Microsoft Windows 11 / 10 ※64bit環境では32bit互換モード(wow64)で動作 ※Windows 365 非対応 ※デスクトップアプリとして稼働
推奨CPU	1.4GHz以上のプロセッサを搭載したIntel互換プロセッサ	
メモリ	2GB以上(4GB以上を推奨) 但しインストールされているドライバやソフトなどWindows環境でメモリ圧迫のある場合は除く	
ハードディスク	プログラムインストール時に500MB以上必要 「SQL Server 2016」上のデータとして6GB以上必要 但し、.NET Framework4のインストールには2GB(64bit)の空き容量が別途必要 また、データ領域、作業領域は別途必要	500MB以上必要 「SQL Server 2017」上のデータとして6GB以上必要 但し、.NET Framework4のインストールには2GB(64bit)もしくは850MB(32bit)の空き容量が別途必要 また、作業領域は別途必要
ディスプレイ	1024×768ドット High Color(65536色)以上を推奨 ※OSの拡大縮小設定(テキストサイズ含む)は100%のみ対応 ※4K以上は画面や文字のぼやけなど正常に表示されないため非対応	
プリンター	上記OSに対応するプリンター	
データベース	<ul style="list-style-type: none"> ●利用するサーバOSおよびLAN製品に応じた「Microsoft SQL Server」が必要 ●Microsoft SQL Serverおよび付属のPDFドライバをインストールするには、Microsoft .NET Framework4が必要 ●[Express]製品は <ul style="list-style-type: none"> ●製品同梱の「Microsoft SQL Server 2017 Express(64bit)」を利用 ●データベース領域として最大10GBまで使用可能 ●同期されている「Microsoft SQL Server 2017 Express(64bit)」を使って、コベック製品用のインスタンスをインストール[for SQL]製品は <ul style="list-style-type: none"> ●別途、下記の「Microsoft SQL Server」のいずれかが必要です。ご利用ください <ul style="list-style-type: none"> -Microsoft SQL Server 2017(64bit) Standard/Enterpriseのいずれか -Microsoft SQL Server 2016(64bit) Standard/Enterpriseのいずれか ●Microsoft SQL Server 2017 Express/2016 Expressは利用できません ●予めコベック製品用インスタンスのインストールが必要 	
提供メディア	DVD-R(ライセンス管理をはじめ最新情報のご案内のため)	
光学ドライブ	インストール時に必須(内蔵型ドライブのみ、外付ドライブは非対応)	
Windows ファイアウォールの 例外設定	必要 (市販のセキュリティソフトを利用している場合は、そちらでも例外設定が必要)	
ライセンス数	3/5/7/10/15/20/50ライセンス	

【各製品共通・制限事項】●書式毎に指定した単一税率のみの税計算となり、複数税率の混在入力や税率別の自動集計・印刷には対応していません。複数税率の書類作成が必要な場合は、税率別に書類を2件に分けるなどの方法でご対応ください。【その他の制限事項】●「建築みつも郎 17」のメール送信機能のご利用には、簡易MAPI対応のメールソフトが必要です(ストアアプリ版[Microsoft Outlook]は非対応)。なお、環境によって該当機能が利用できない場合は、ご利用のメールソフトの送信画面に直接ファイルを送付するなどの方法でご対応ください。●本製品のインストール・アンインストール及び運用する際は、管理者グループ(Administrators及びDomain Admins)に属するユーザーでログインする必要があります。●弊社ソフトおよびMicrosoft SQL Serverの使用領域において、圧縮フォルダ・ファイルでの運用はできません。●ドメインコントロールはWindowsサーバ以外ではご利用できません。●各OSの「ユーザー切替機能」を利用した、複数ユーザーによる同時稼働はできません。●本製品はスタンバイモード及び休止モードには対応していません。●すべての仮想環境上のWindowsで弊社のWindows対応製品をご利用いただくことは動作保証外です。●Excel出力機能を使用する場合はMicrosoft Excel 2013以降が別途必要です(ストアアプリ版には対応していません)。●Unicode文字は環境や利用フォントによって希望する文字が表示できない場合、および検索対象とならない場合があります。●マルチモニタ環境には対応していません。●PDF閲覧ソフト(Adobe Reader等)については、提供各社のホームページ等で公開されている最新プログラムのご利用を推奨します。

付属のPDF作成機能に関するOS対応状況はコベックホームページなどでご確認ください。

※みつも郎は登録商標です。※Windowsは米国マイクロソフト社の米国及びその他の国における登録商標です。※マイホームデザイナーはメカソフト株式会社の登録商標です。※パソコン決裁はシヤチハタ株式会社の登録商標です。※その他の記載されている会社名及び商品名は各社の商標または登録商標です。※製品仕様は予告なく変更する場合があります。

製品の詳細はコベックホームページをご覧ください、
販売窓口までお問い合わせください。

業務フローのIT支援システムを構築する
みつも郎 シリーズ

成約後に原簿管理はお任せ!
工事台帳
管理システム **建設原簿ビルダー**

業務フローのIT化を支援するコベック www.kobec.co.jp

製品に関する
ご質問・ご相談 **TEL.078-521-7575 FAX.078-521-8899**
(受付時間)10:00~12:00/13:00~18:00 月~金(祝日・弊社指定休日を除く)

販売: **KOBEC** 四半世紀を超える信頼と実績
コバックス株式会社 開発: **株式会社ソフィック**
〒652-0801 神戸市兵庫区中神通3-4-3 NSKビル



更なる操作性の向上と商機をつかむ管理術で、
工事見積提出の効率化と成約率アップに繋げる機能を新搭載。
「建築みつも郎17」は、見積業務を超え事業のステップアップを見据えます。



ゼネコン

協力会社とのデータのやり取りや、データ共有でのご不便を解消します。発注書を意識した業者別データ作成など、原価管理を一歩前へ進めてみませんか。



土木会社

入札のための積算とは別に、自社のノウハウを活かした実行予算的積算の必要がでてきていませんか。また、「法定福利費」で信頼感もご提案いたします。



住宅関連

競争の激化により見積金額の低価格化が常態化していませんか。売上だけではなく粗利を意識した利益確保をご提案いたします。



専門業者

見積依頼を受けて、過去のデータから、単価の置き換えやチェックが簡単に行えます。膨大な見積作業を軽減します。

NEW 利益確保を意識した【粗利率からの金額調整機能】

「建築みつも郎17」では、従来の金額や%指定での金額の算出・調整に加え、「粗利率」から金額が算出できる「金額調整機能」を新搭載。競争の激化により見積金額の低価格化が常態化している昨今、売上だけではなく粗利を意識した利益確保を、直感的で分かりやすい操作でサポートします。



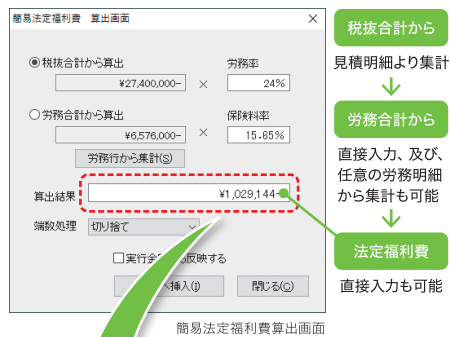
『実行→見積』『見積→実行』のどちらの金額算出でも、煩わしい設定は不要。希望の「粗利率」を入力するだけの簡単設定。
シンプルな入力操作で作業効率もUP
粗利率意識UP
見積書の「粗利率」を把握する事で、商談時の無理な値引を回避するなど、適切な利益確保に向けた取り組みが可能です。

新築工事A 2500万円 粗利率20%
工種毎に異なる粗利率の調整も簡単算出!
煩雑な粗利計算不要!

工事全体/工種毎の金額調整にも対応
工事内容や提出先によって、確保したい粗利率が異なる場合でも、粗利率の入力だけで、利益を意識した見積算出が可能。粗利より見積金額と実行金額を把握し、利益確保に向けた金額調整も簡単に行えます。

NEW 適正な工事契約に推奨される【簡易法定福利費の算出機能】

法令上の支払義務である「法定福利費」を簡単に計算できる「簡易法定福利費の算出機能」を新搭載。社会保険に加入し、しっかりと保険料負担をしている事業者であることを見積書に明示することで、提出先からの信頼を獲得できるだけでなく、自社事業者の安心にも繋がります。

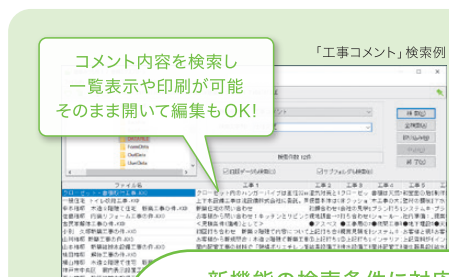


画面イメージ
「法定福利費」の表示で提出先への信頼度UP
安心・信頼の証に!

煩雑な計算を簡略化!
数値入力だけで法定福利費を簡単算出!
工種や地域によって異なる労務率/保険料率は、必要な数値を入力するだけで集計が可能。煩雑な計算や計算ミスを軽減することにより、円滑な法定福利費の算出を実現します。

NEW 書類毎に商談情報を記録【工事コメント機能】

見積内容の修正・確認・保留事項など、備忘録として登録できる「工事コメント機能」を新搭載。工事コメントは、20コメント/最大50文字まで入力可能。確認事項や連絡予定などToDoとしての活用や、商材の変更理由や打ち合わせ内容などの他に、社外秘情報も備忘録として記録できます。



コメント内容を検索し一覧表示や印刷が可能 そのまま開いて編集もOK!
高機能と簡単操作が両立!

ToDoリストとして活用
商材の変更理由や打ち合わせ内容など備忘録としても活用
入力した日付が自動表示

NEW 書類の進捗状況を容易に把握【ステータスチェック機能】

表書入力画面に「ステータスチェック機能」を新搭載。既存の【成約】チェック機能に加えて、4項目のチェック機能を追加。「提出済」「案件保留」など、任意の内容で設定でき、作成・提出の進捗状況を容易に確認可能です。



検索項目毎のデータ検索・案件集約で書類状況を簡単に確認!
検索後書類閲覧もOK!
「ステータスチェック」検索例

簡易設定で粗利率からの金額調整!
和暦は選択するだけ過去書類は自動認識!
対象項目をチェック!進捗状況を容易に確認

UP データ資産を安全管理【SQL Server 2017搭載】

信頼性の高いデータベースシステムMicrosoft社「SQL Server 2017(64bit)」を採用。書類データは、利用者に分かりやすいファイル管理を継承しつつ、宛名や名称/書式/画像などのデータは、堅牢なデータベースにて、より安全な管理を実現します。

UP 工事見積に欠かせない【Unicode対応】

工事見積書でよく利用される「㎡(立米)」や「ℓ(リットル)」など「Unicode」文字の入力が可能。入力できる文字範囲が広がったことで丸付き文字「㊦」や特殊記号「㊦」などの特殊文字も利用できます。

UP 新旧の和暦表示が可能【新元号対応】

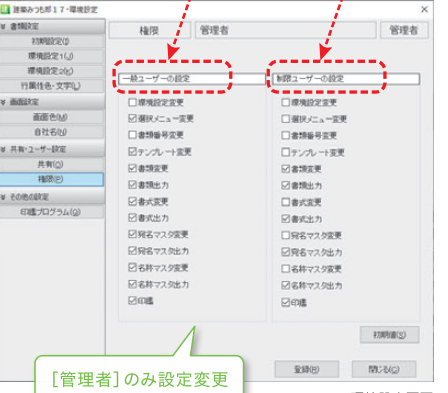
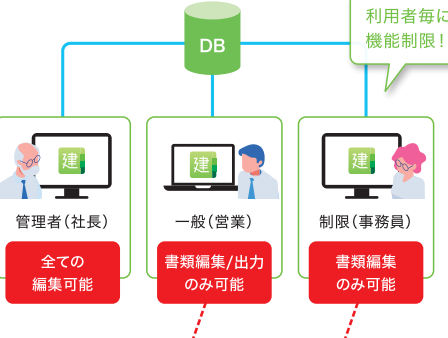
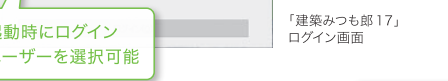
元号は、リストから選択するだけの簡単操作。また、過去の書類を開けば、書類日付より「平成」「令和」の各和暦を自動認識します。保存済み書類は、元号順にソートすることができますので、時系列で書類一覧を確認することも可能です。
※「西暦」表示の切り替えも可能。

UP 誤操作にも安心対応【アンドゥ機能】を強化

誤って文字を削除した場合などに役立つ「元に戻す」機能を強化。明細行の削除やマスタ挿入などの編集内容も、元に戻す事で、誤操作による再編集の手間や労力を軽減します。また、書式設定では「やり直す」機能も新搭載し、最大10回まで元に戻したり、やり直す作業が可能です。

NEW 安心・安全のデータ運用【LAN製品の権限設定】

LAN上のデータを共有・管理できるLAN製品には、利用者毎の「利用制限機能」を新搭載。複数人が共通で利用する書式やマスタの意図しない編集を防げるだけでなく、ノウハウの詰まった貴重なデータ資産をより安全に管理することができます。



「管理者」のみ設定変更ができる安心設計

原価管理を意識した見積作成から社内外のデータ連携まで、
使えばわかる「快適性」こそ、建築みつも郎が実現したアプローチです。



**積算見積に欠かせない
充実機能を多数搭載!**

項目パネル
作業一覧を分かりやすく表示
項目 / クリップパネルはフローティ
ング時入力カーソルを自動追従

階層毎に必要な名称を自動分類

**「建築みつも郎」
からFAX送信**

テンプレートパネル
よく使用するデータの
一部を保存・呼び出し

クリップパネル
文字列の一時記憶
・流し込みが可能

ツリーパネル
書類のツリー
構造を表示

定型入力をサポート
表書項目の入力を簡単に行える
定型入力をあらかじめセット可能

**操作画面の
配色が可能**

**現在使用中の名称マスタ
はステータスバーで確認**

名称マスタ切り替え

**名称マスタ6万件、
20行約3,000ページ
の見積書作成**

**“多機能でも安心!”
ストレスの無い簡単
操作で建築みつも郎
のポテンシャルを余す
ことなく使いきれます。**

豊富な行属性
加算行属性で、経費計上や合計金額を改めて表示するための「改め合計」にも対応しています。値引/雑費/小計/中計/大計など合計20種類の行属性を階層毎に名称変更や登録が可能です。

実行予算、原価管理機能
見積数量/単価と実行数量/単価をデータ入力でき、ほぼ完璧な実行予算書の作成を可能にします。入力画面でも常に明細の粗利金額を確認できます。

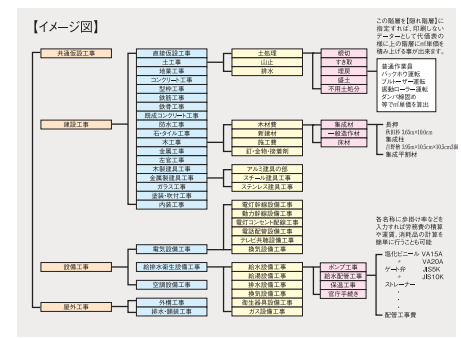
歩掛けにも対応
名称マスタに歩掛率の登録が可能ですから、行属性の機能と合わせて労務費、消耗品費、運搬費、経費の集計ができます。

代価表作成を可能にする「隠れ階層」
1つの書類データの中で、印刷対象にならない階層を指定でき、代価表の作成や単価算出の明細の保存なども可能です。

余裕のスペック6万行編集能力
20行で約3,000ページの見積書の作成が可能。単価で99億、総金額で9,999億円に対応。複数棟のプロジェクトにも対応できる余裕のスペックです。

宛名マスタ6万件サポート
見積先のデータは重要な経営資源。宛名マスタ60,000件をサポートし、膨大な過去データががちり保管します。

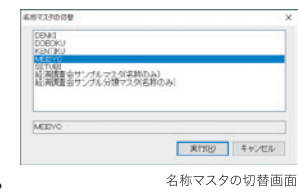
大規模工事にも対応できる6段階層
建築見積作成とは切り離せない階層化の概念を、パソコンの能力をフルに活用して簡単な操作で最大6段階層まで実現。階層の移動などもワンタッチで行えます。



**名称マスタの一括登録と
複数マスタの簡単切替**
雛形データなどを作成した後、一括で名称マスタに登録できます。また、複数の名称マスタをツールボタンから自在に切り替えることができ、ステータスバーで現在使用している名称マスタを確認できます。

おなじみの自動分類マスタ
それぞれの階層で使う名称を自動的に分類。簡単に必要な名称項目の拾い出しができます。コードを優先すれば、直接コードによる指定入力も可能と、登録マスタが増えれば増えるほど便利な機能です。

保存・呼出可能なテンプレート機能
よく使用するデータの一部などをテンプレートデータとして保存し、ツリー表示などから部品として呼び出すことができます。雛形データの維持や管理がとてもしやすく、設備関係などまとめて項目を入力したい業種で威力を発揮します。



**表紙の印鑑欄ヘドラッグ&
ドロップするだけで押印(5p→)**

書式230以上!
プレビュー画面で確認した
そのままを印刷!
自由なレイアウトで
自社専用紙の活用もOK

**見積データの
連携/共有に威力!**
テキスト入出力をはじめ
エクセル出力・PDF出力に対応

**エクセルへのデータ出力で、
幅広い連携を実現**
単なるテキスト出力ではないエクセルへのデータ出力機能は、隠れ階層の有無や、見積金額や実行予算など、形式を選択しての出力が可能です。より高度な集計やグラフを使った原価管理に便利です。

表現力豊かな書式を標準添付
白紙、連続紙、自社専用紙も活用できる
自由レイアウト機能。ロゴの貼り付けもOK。
(出力例: 7p~10p→)

エクセル画面
詳細な形式の選択が可能

PDF画面
セキュリティ設定でパスワードや
印刷不可の設定が可能

PDFでデジタル閲覧
パスワードの設定や、印刷不可指定など、より
迅速な見積共有とセキュアな環境を両立します。

見積データのテキスト出力機能
表計算ソフトへの出力をはじめ、社内でのデジタル化を側面からサポート。現場管理部署への応用は幅広く、本当の実行予算管理へのデータ提供も可能です。入力した書類をフルに活用できます。

- 現在階層のテキスト入出力
- クリップボード経由での切り貼りが可能

現在階層のテキスト入出力画面

**PDF作成機能で
迅速な見積共有を実現**
株式会社ジャストシステムのPDF作成ソフトを標準搭載。転送時に社内外への不意な内容漏洩の危険性を低減する、パスワードの設定や、見積過程のデータが印刷物になってしまう危険性を排除する、印刷不可の指定など、より迅速な見積共有とセキュアな環境を両立しています。

みつも郎の伝統、充実書式
印刷書式が充実の約230書式。書式一覧で設定できますが、出荷時に各階層毎に9種類のページ書式が設定できるモデル書式を設定済みなので、すぐに使えます。また、一度使った書式は、項目パネルで使用頻度が表示され、迷うことなく素早く選べます。

項目パネル 書式使用頻度表示部分

項目名	書式名	実行頻度	頻度
少利	AV010E_10%	2020-06-09 09:00:00	高
A0001書式(10%外税)	AV010E_10%	2020-06-09 09:00:00	高
A0001書式(10%内税)	AV010E_10%	2020-06-09 09:00:00	高
A0001書式(10%外税)	AV010E_10%	2020-06-09 09:00:00	高
A0001書式(10%内税)	AV010E_10%	2020-06-09 09:00:00	高
A0001書式(10%外税)	AV010E_10%	2020-06-09 09:00:00	高
A0001書式(10%内税)	AV010E_10%	2020-06-09 09:00:00	中
A0001書式(10%外税)	AV010E_10%	2020-06-09 09:00:00	中



見積業務の効率化を徹底的に磨き抜き鍛え抜かれた便利機能の数々。

「使える」機能と「考える」機能を簡単操作でフルサポート。

発注書分割作成機能で、業者管理やデータの振り分けが可能

見積データから発注先別にデータを分けるなど、業者コード別データを一括で自由分割することが可能です。発注未定なども分類しておけば、工事の進行と合わせて現場の予算管理がスムーズになります。

※分割作成されたデータは、必要に応じて編集・保存の作業が必要です。

業者コードを入力しておけば、業者管理やデータの振り分けが可能。たとえば、「9999」と設定しておけば、発注未定も分類できます。

業者コードで抽出画面

分類コード入力でより高いデータ活用を実現

表計算ソフトなどへの要素データの付加や工事管理用の分類、明細材料の仕分けなどに活用できる分類コードは、「建築みつも郎17」上で入力の有無がチェックでき、簡単にデータの有効管理を行えます。

※分割作成されたデータは、必要に応じて編集・保存の作業が必要です。

材料費や経費など、任意に指定した分類名で、対象行の抽出が可能です。

分類コードで抽出画面

一括バックアップ機能でセキュリティ対策も万全

日々の業務で作成された見積書類データ、カスタマイズされた印刷書式データやマスターデータなど、どれも貴重なデータ資産です。一括バックアップ機能なら、退避したい項目を選択するだけで、必要なデータを1ファイルにまとめられます。万一のパソコントラブルでも、ファイルと復元項目を指定するだけで、スムーズに復元できます。

バックアップ設定画面

単価や名称をまとめて更新

過去の見積データや自社で作成するひな形データなどを更新する際、単価などをグローバル置換機能でまとめて更新できます。過去に作成したテンプレートのブラッシュアップにとっても便利な機能です。

置換画面

単価訂正画面

押印機能で信頼感をプラス!

押印機能により、スピーディーな承認プロセスとペーパーレス化を実現します。

- 最大4文字までの設定に対応し、円形・楕円の選択や、フォント・サイズも自由に指定。
 - ビットマップ印: スキャナ等で作成した、様々なタイプの印影画像を活用できます。
- ※「建築みつも郎17」に画像の作成・編集機能はありません。

別売「パソコン決裁7(シャチハタ社製)」を活用した押印にも対応しています。

※詳細は、シャチハタ(株)ホームページでご確認ください。

書作成や、サイトライセンスを使用した複数台でのデータ分担作成、1つの見積書の違うページを同時に編集する場合など、複数画面を同時に表示して編集できます。

5画面表示時

配色や入力順位を自在にカスタマイズ

行属性色から各パネル色の設定、表書、明細の色分け、一行毎の表示色設定等、操作画面の配色や、IMEの制御、入力順序の設定まで、自分好みに自在にカスタマイズできます。長時間使用するものだから、ベストなコンディションを設定いただけます。

環境設定画面色の設定

入力順位/IMEの設定

高度で自由な印刷機能

0.1mm単位で指定できる印刷位置。微細なピッチ指定、豊富な配置項目と、みつも郎シリーズの自由自在の印刷機能は定評のあるところ。多彩なフォント、罫線、枠線を活用した表現力豊かなオリジナル書式から、様々な既製見積用紙や白紙への印刷はもちろん、自社の専用用紙の活用もお好みのままです。フォントもサイズも自由に指定でき、ロゴの貼り付けなども可能です。さらに名称番号の多様化、名称番号の字下幅設定、明細改ページ等の設定が可能です。

書式設定画面

色の設定画面

旧バージョンのデータ書き出し対応

旧バージョンすべての建築みつも郎の書類を開くことはもちろん、ver.3~ver.17の書類形式での保存が可能です。取引先が旧バージョンであっても読込/保存が可能です。

その他、使える便利機能

【入力禁則・項目制御、入力順位指定機能】無駄なキーストロークを徹底排除するためにIMEの制御から、入力順序まであらかじめ設定しておくことが可能です。

【参照機能】前行と同じものを複写でき、最下層の類似名称の入力も簡単に済みます。

【連続カット&ペースト機能】複数箇所のカットを連続で選択し、一度にペーストできます。編集効率が大幅に向上します。

【中断機能】作業途中で中断・終了し、同じ編集場面から再開することができます。

【小数点4位対応/有効桁設定も可能】材積計算の有効数字への対応が可能です。

【材積計算機能】規格欄等にある数式から、材積計算に必要なデータをライン電卓に転送。定義設定と合わせれば、計算結果をダイレクトに数量に入力できます。

【電卓機能】ライン入力式の簡単操作で電卓機能に5種類もの定義設定が可能。材積計算の単位調整には欠かせない機能です。

【メモ行】複雑な説明など、金額に関係のない行を設定できます。

【消費税の明細内表示】明細内に消費税を埋め込んで表示する見積書の作成が可能です。

【小計使用の疑似階層】アルミサッシなど、部材で構成されるものを小計で括ってから、数量を入力し見渡しのさく見積書の作成が可能です。不必要な階層の増加がなくなり、見積書の作成管理が簡単になります。

【内訳/階層番号に「一」、「老」が指定可能】

【業者コードの自動連番機能】等々

業者コードの活用強化で「建設原価ビルダー」との連携

せっかくの見積データは、原価管理のためのデータとして活用したいものです。発注先コードなどを確実に添付すると、とても効率的に原価管理ソフトや表計算ソフトなどで活用することができます。「建築みつも郎17」は、業者コードの未入力明細をチェックし、原価管理などへ移行したいデータを「建設原価ビルダー」上で、より実態に近いデータへの変更が可能です。これにより、表計算ソフトはもちろん、別売の「建設原価ビルダー」などへの実行予算データの移行がよりスムーズとなります。



建設原価ビルダーに取込むには、「建築みつも郎17」で作成した見積データを、テキスト出力する必要があります。

業者コードの選択

「建設原価ビルダー」実行予算登録画面

3Dマイホームデザイナー PRO^{※1}のデータから数量の拾い出しが可能^{※2}

住宅・建築プレゼンソフト「3Dマイホームデザイナー PRO(メガソフト社製)」との簡易連携を実現。「面積・パーツ集計機能」で出力したデータを、設備機器などの明細利用や内装材の数量、外壁・足場面積などの概算数値の算出も可能です。

※1 3Dマイホームデザイナー PRO7以降に対応しています。「面積・パーツ集計機能」については、メガソフト(株)ホームページでご確認ください。
※2 連携に伴うデータだけで、見積書を自動で作成するものではありません。

各CSVファイルを読み込み「面積・パーツ集計機能」でデータ出力

外装 内装 パーツ

面積・パーツ集計機能

外装・内装・パーツデータの読み込み例

Table with 10 columns: Name, Specification, Quantity, Unit, Unit Price, Total Amount, Remarks. Includes items like metal fasteners and screws.

Table with 10 columns: Name, Specification, Quantity, Unit, Unit Price, Total Amount, Remarks. Includes items like metal fasteners and screws.

請求書 (Invoice) form for SUMA Building Design Co., Ltd. with fields for amount, date, and company info.

Table with 10 columns: Name, Specification, Quantity, Unit, Unit Price, Total Amount, Remarks. Includes items like metal fasteners and screws.

本製品には月締め合算請求書の発行や入金などの売掛管理機能はありません。

請求書 (Invoice) form for SUMA Building Design Co., Ltd. with fields for amount, date, and company info.

Table with 10 columns: Name, Specification, Quantity, Unit, Unit Price, Total Amount, Remarks. Includes items like metal fasteners and screws.

実行予算書 (Budget) form for Mitsumoto Building Co., Ltd. with fields for total amount, date, and company info.

Table with 10 columns: Name, Specification, Quantity, Unit, Unit Price, Total Amount, Remarks. Includes items like metal fasteners and screws.

Table with 10 columns: Name, Specification, Quantity, Unit, Unit Price, Total Amount, Remarks. Includes items like metal fasteners and screws.

見積数量/単価と実行数量/単価をデータ入力でき、ほぼ完璧な実行予算書の作成が可能

原価計算書 (Cost Statement)

Table with 10 columns: Name, Specification, Quantity, Unit, Unit Price, Total Amount, Remarks. Includes items like metal fasteners and screws.

Table with 10 columns: Name, Specification, Quantity, Unit, Unit Price, Total Amount, Remarks. Includes items like metal fasteners and screws.

見積金額と実行金額の対比や粗利率の詳細を一覧確認できます

粗利率の確認で、部材毎の利益確保にも役立つ金額調整が可能

労務費や消耗品などの行属性を活用すれば、設備や電気などの労務歩掛、消耗品の計算などが簡単

注文書 (Purchase Order)

注文書 (Purchase Order) form for Mitsumoto Building Co., Ltd. with fields for total amount, date, and company info.

Table with 10 columns: Name, Specification, Quantity, Unit, Unit Price, Total Amount, Remarks. Includes items like metal fasteners and screws.

注文請書 (Purchase Order Confirmation)

注文請書 (Purchase Order Confirmation) form for Mitsumoto Building Co., Ltd. with fields for total amount, date, and company info.

Table with 10 columns: Name, Specification, Quantity, Unit, Unit Price, Total Amount, Remarks. Includes items like metal fasteners and screws.

注文請書 (Purchase Order Confirmation)

注文請書 (Purchase Order Confirmation) form for Mitsumoto Building Co., Ltd. with fields for total amount, date, and company info.

Table with 10 columns: Name, Specification, Quantity, Unit, Unit Price, Total Amount, Remarks. Includes items like metal fasteners and screws.

A3 ミシン目入り用紙や切り離し後、同じ用紙であることの検証性に優れた用紙 (株式会社ソフック特許 特許第366822号)も別途ご用意しています。

歩掛計算書 (Step Calculation)

Table with 10 columns: Name, Specification, Quantity, Unit, Unit Price, Total Amount, Remarks. Includes items like metal fasteners and screws.

「工事コメント」の検索も出来ますので、備忘録など社内資料として活用

書類エクスペローラによる「ステータスチェック」検索一覧表示印刷

Table with 10 columns: Name, Specification, Quantity, Unit, Unit Price, Total Amount, Remarks. Includes items like metal fasteners and screws.